



Informe Semanal de Vigilancia del Dengue

Subdivisión de Dengue de los CDC y Departamento de Salud de Puerto Rico



Datos al 12 de agosto de 2015

16 al 22 de julio de 2015 (Semana 29)

Resumen¹

Semana 29

17 presuntos casos notificados

Este nivel de notificación está POR DEBAJO del promedio histórico.²

Semana 28

21 presuntos casos notificados

1 (4.8%) fueron confirmados por laboratorio³

1 (1%) municipios con casos confirmados

Serotipos

En las últimas 8 semanas:

100% DENV-4
0% DENV-3
0% DENV-2
0% DENV-1

Acumulado en 2015

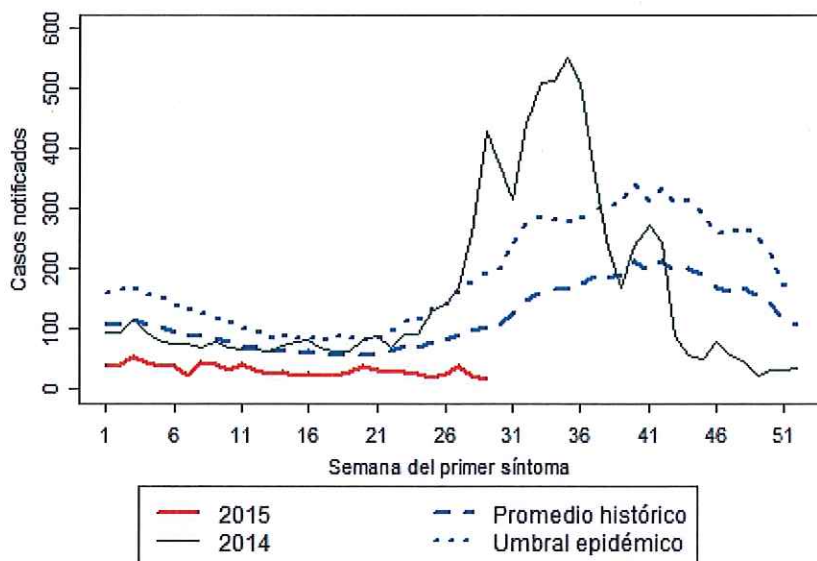
1003 presuntos casos notificados

27 (3%) fueron confirmados por laboratorio³

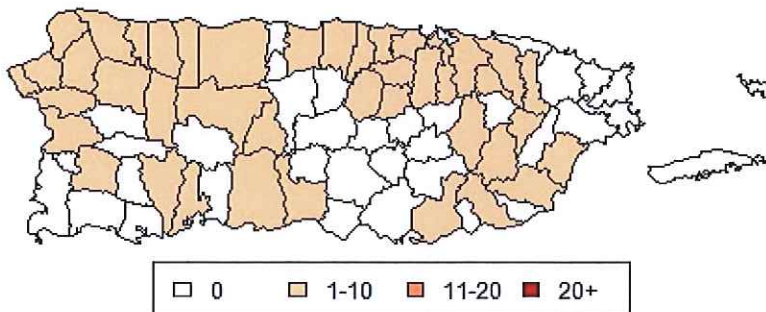
0 casos de dengue hemorrágico (DH) confirmados

0 casos mortales confirmados pendientes de revisión

Presuntos casos notificados para el 2015 en comparación con el promedio histórico²



Municipios con presuntos casos en las semanas 26-29



¹Los números reportados en el Resumen reflejan todos los datos de vigilancia regular y aumentada.

²El promedio histórico representa los años 1986 - 2014. El nivel umbral representa el percentil 75 de la distribución de notificaciones en los mismos años. No se incluyen datos de los municipios que son parte de un proyecto de vigilancia aumentada*. Por esta razón el total de casos notificados en la gráfica puede ser diferente al reportado en el Resumen.

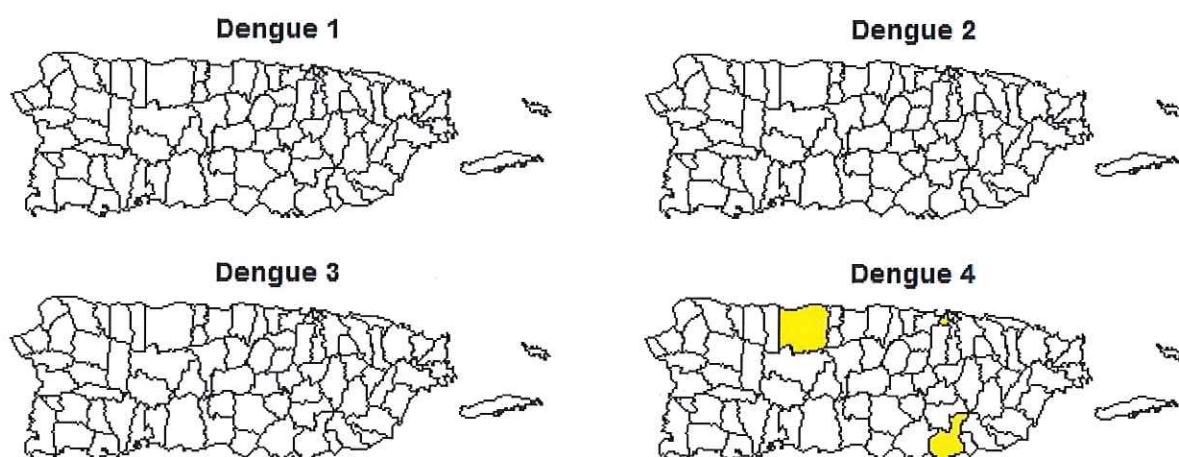
³En este informe una confirmación por laboratorio significa positividad a la prueba IgM o PCR.

*Los casos notificados en los municipios de Arroyo, Guayama, Maunabo, Patillas, y Salinas podrían ser más altos ya que son parte de un proyecto de vigilancia aumentada.

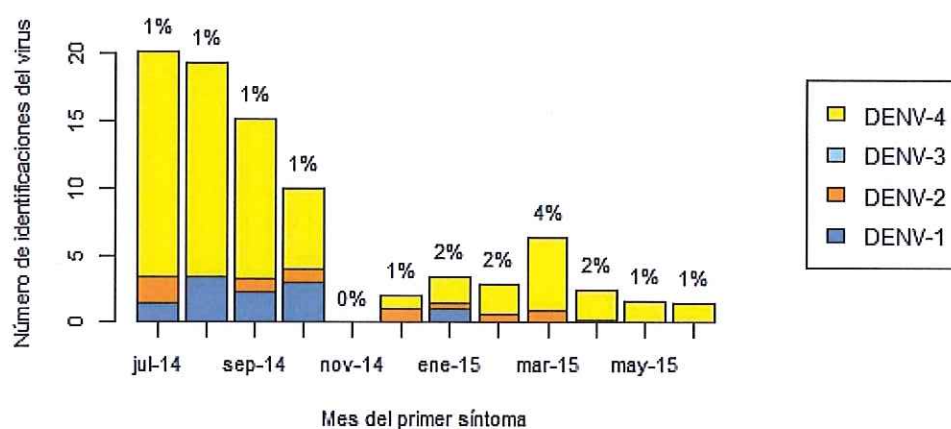
Municipios con casos confirmados por laboratorio en las semanas 25-28³



Confirmación del tipo de virus en las últimas ocho semanas por municipio



Total confirmado por tipo de virus en los últimos 12 meses⁴



⁴El porcentaje es la proporción de casos notificados con confirmación del tipo de virus.



Datos de Dengue por Municipio y Región de Salud
16 al 22 de julio de 2015 (Semana 29)
Datos al 12 de agosto de 2015



	Semana 29		Semana 28			Serotipos recientes ²	Casos pres. acumulados en 2015 (tasa) ³
	Casos pres.	Tasa ¹	Casos pres.	Casos conf.	Tasa conf. ¹		
Puerto Rico	17	0.005	21	1	0	4	1003 (0.269)
Región Aguadilla	3	0.013	2	0	0		108 (0.468)
Aguada	1	0.024	0	NA	NA		20 (0.477)
Aguadilla	0	0	1	0	0		13 (0.213)
Isabela	0	0	0	NA	NA		34 (0.746)
Moca	1	0.025	0	NA	NA		11 (0.275)
San Sebastián	1	0.024	1	0	0		30 (0.708)
Región Arecibo	3	0.007	4	0	0	4	101 (0.222)
Arecibo	2	0.021	2	0	0	4	29 (0.301)
Barceloneta	0	0	0	NA	NA		4 (0.161)
Camuy	0	0	0	NA	NA		6 (0.171)
Ciales	0	0	0	NA	NA		2 (0.107)
Florida	0	0	0	NA	NA		2 (0.158)
Hatillo	0	0	0	NA	NA		13 (0.31)
Lares	0	0	1	0	0		10 (0.326)
Manatí	0	0	0	NA	NA		9 (0.204)
Morovis	0	0	0	NA	NA		2 (0.061)
Quebradillas	0	0	0	NA	NA		7 (0.27)
Utuado	1	0.03	0	NA	NA		7 (0.211)
Vega Baja	0	0	1	0	0		10 (0.168)
Región Bayamón	4	0.006	4	0	0	4	208 (0.336)
Barranquitas	0	0	0	NA	NA		3 (0.099)
Bayamón	2	0.01	1	0	0		79 (0.38)
Cataño	1	0.036	0	NA	NA	4	14 (0.498)
Comerio	0	0	0	NA	NA		5 (0.241)
Corozal	0	0	0	NA	NA		11 (0.297)
Dorado	0	0	1	0	0		13 (0.341)
Naranjito	1	0.033	0	NA	NA		15 (0.494)
Orocovis	0	0	0	NA	NA		1 (0.043)
Toa Alta	0	0	1	0	0		29 (0.392)
Toa Baja	0	0	1	0	0		30 (0.335)
Vega Alta	0	0	0	NA	NA		8 (0.2)
Región Caguas	0	0	2	0	0		85 (0.144)
Aguas Buenas	0	0	0	NA	NA		2 (0.07)
Aibonito	0	0	0	NA	NA		0 (0)
Caguas	0	0	0	NA	NA		9 (0.063)
Cayey	0	0	0	NA	NA		3 (0.062)
Cidra	0	0	0	NA	NA		0 (0)
Gurabo	0	0	0	NA	NA		1 (0.022)
Humacao	0	0	0	NA	NA		13 (0.223)
Juncos	0	0	1	0	0		6 (0.149)
Las Piedras	0	0	0	NA	NA		8 (0.207)
Maunabo*	0	0	0	NA	NA		29 (2.374)
Naguabo	0	0	0	NA	NA		0 (0)
San Lorenzo	0	0	0	NA	NA		2 (0.049)
Yabucoa	0	0	1	0	0		12 (0.317)

Datos de Dengue por Municipio y Región de Salud (Semana 29)

	Semana 29		Semana 28			Serotipos recientes ²	Casos pres. acumulados en 2015 (tasa) ³
	Casos pres.	Tasa ¹	Casos pres.	Casos conf.	Tasa conf. ¹		
Región Fajardo	0	0	0	NA	NA		16 (0.118)
Ceiba	0	0	0	NA	NA		0 (0)
Culebra	0	0	0	NA	NA		1 (0.55)
Fajardo	0	0	0	NA	NA		7 (0.189)
Luquillo	0	0	0	NA	NA		1 (0.05)
Río Grande	0	0	0	NA	NA		7 (0.129)
Vieques	0	0	0	NA	NA		0 (0)
Región Mayagüez	0	0	1	0	0		156 (0.513)
Añasco	0	0	0	NA	NA		24 (0.821)
Cabo Rojo	0	0	0	NA	NA		13 (0.255)
Hormigueros	0	0	0	NA	NA		6 (0.348)
Lajas	0	0	0	NA	NA		9 (0.35)
Las Marías	0	0	0	NA	NA		6 (0.608)
Maricao	0	0	0	NA	NA		1 (0.159)
Mayagüez	0	0	0	NA	NA		57 (0.64)
Rincón	0	0	0	NA	NA		4 (0.263)
Sabana Grande	0	0	0	NA	NA		24 (0.951)
San Germán	0	0	1	0	0		12 (0.338)
Región Ponce	4	0.007	1	1	0.002	4	145 (0.257)
Adjuntas	0	0	0	NA	NA		4 (0.206)
Arroyo*	0	0	0	NA	NA		3 (0.153)
Coamo	0	0	0	NA	NA		3 (0.074)
Guánica	0	0	0	NA	NA		1 (0.052)
Guayama*	1	0.022	0	NA	NA	4	14 (0.309)
Guayanilla	1	0.046	1	1	0.046		4 (0.186)
Jayuya	0	0	0	NA	NA		2 (0.12)
Juana Díaz	0	0	0	NA	NA		12 (0.237)
Patillas*	0	0	0	NA	NA		55 (2.856)
Peñuelas	0	0	0	NA	NA		3 (0.124)
Ponce	1	0.006	0	NA	NA		27 (0.162)
Salinas*	0	0	0	NA	NA		4 (0.129)
Santa Isabel	0	0	0	NA	NA		3 (0.129)
Villalba	0	0	0	NA	NA		3 (0.115)
Yauco	1	0.024	0	NA	NA		7 (0.167)
Región San Juan	3	0.004	7	0	0		182 (0.221)
Canóvanas	0	0	0	NA	NA		11 (0.231)
Carolina	0	0	1	0	0		33 (0.187)
Guaynabo	1	0.01	1	0	0		29 (0.296)
Loíza	0	0	0	NA	NA		3 (0.1)
San Juan	2	0.005	4	0	0		87 (0.22)
Trujillo Alto	0	0	1	0	0		19 (0.254)
Desconocido	0	0	0	NA	NA		2 (0.001)

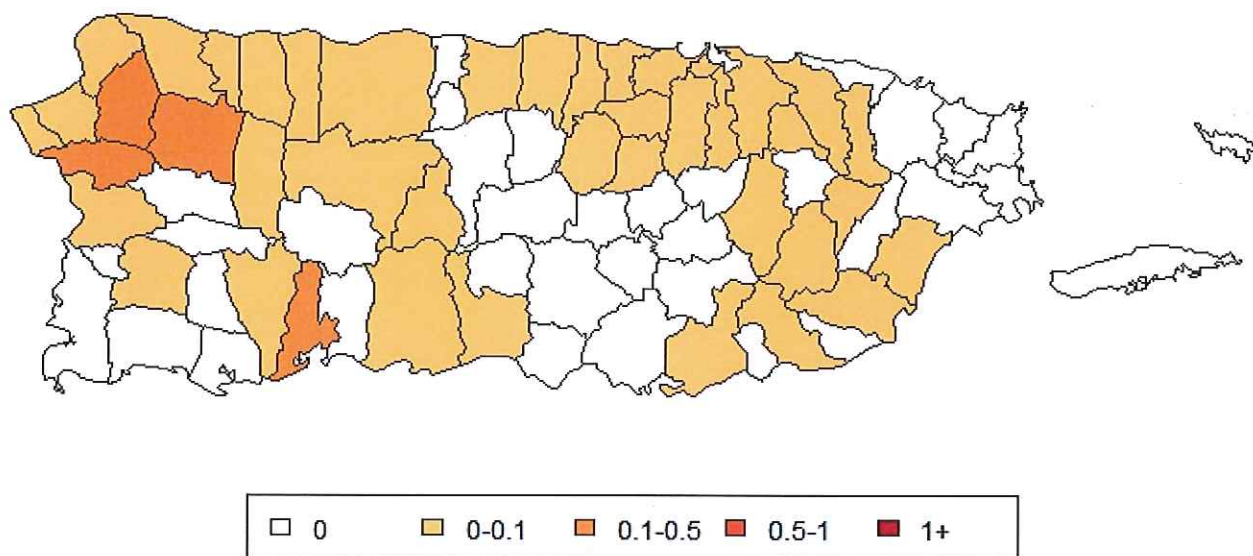
¹Número de casos presuntos o confirmados para la semana indicada por 1000 habitantes según los datos de U.S. Census 2010.

²En las últimas ocho semanas.

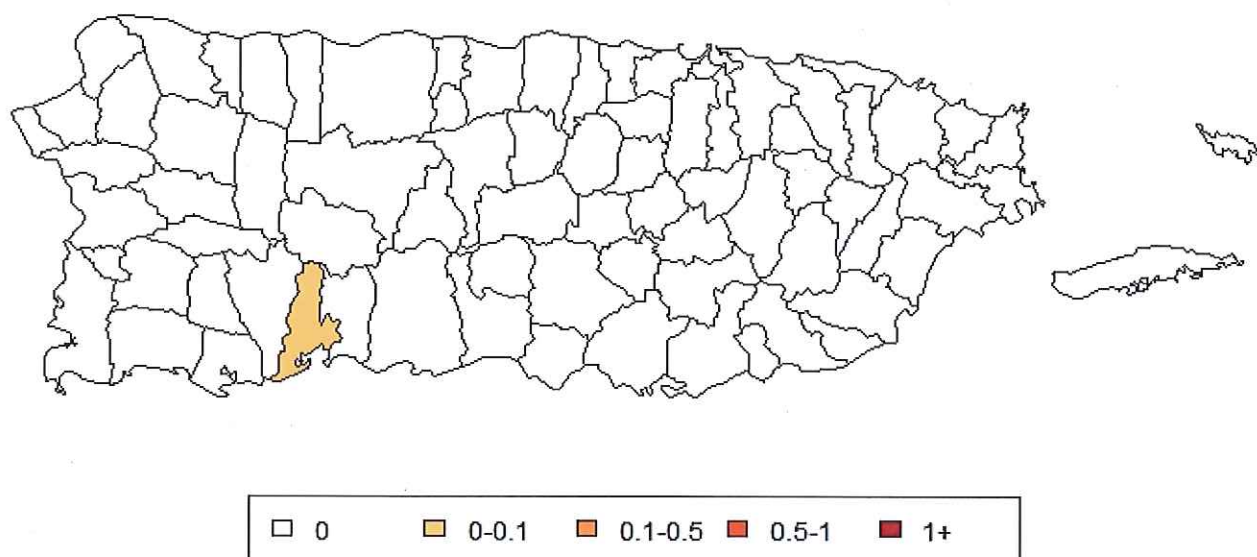
³Casos presuntos notificados desde el 1 de enero por 1000 habitantes.

* Los casos notificados en los municipios de Arroyo, Guayama, Maunabo, Patillas, y Salinas podrían ser más altos ya que son parte de un proyecto de vigilancia aumentada.

Tasa de presuntos casos en las semanas 26-29⁴



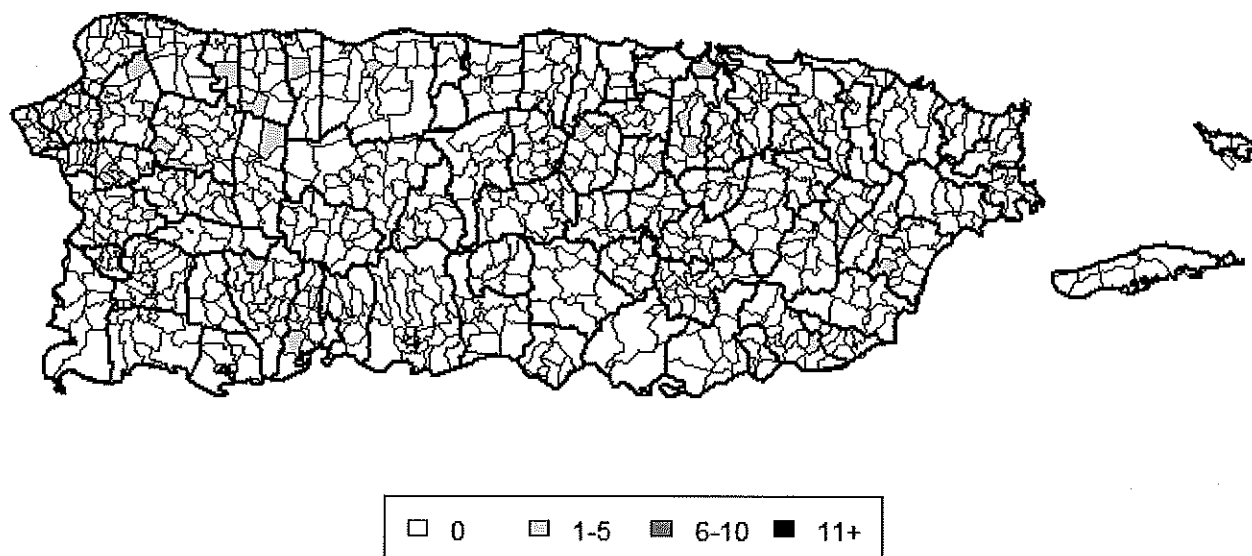
Tasa de casos confirmados en las semanas 25-28⁴



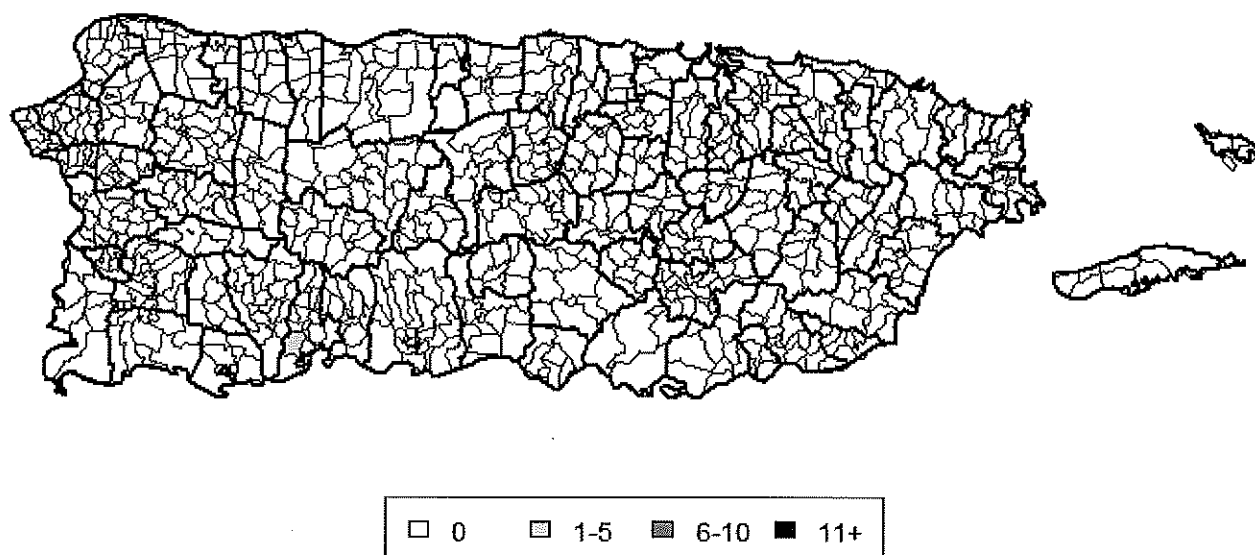
⁴Casos por 1000 habitantes.

*Los casos notificados en los municipios de Arroyo, Guayama, Maunabo, Patillas, y Salinas podrían ser más altos ya que son parte de un proyecto de vigilancia aumentada.

Barrios con presuntos casos en las semanas 26-29⁵



Barrios con casos confirmados por laboratorio en las semanas 25-28⁶



⁵El barrio es desconocido para 70 casos presuntos.

⁶El barrio es desconocido para 0 casos confirmados.

* Los casos notificados en los municipios de Arroyo, Guayama, Maunabo, Patillas, y Salinas podrían ser más altos ya que son parte de un proyecto de vigilancia aumentada.